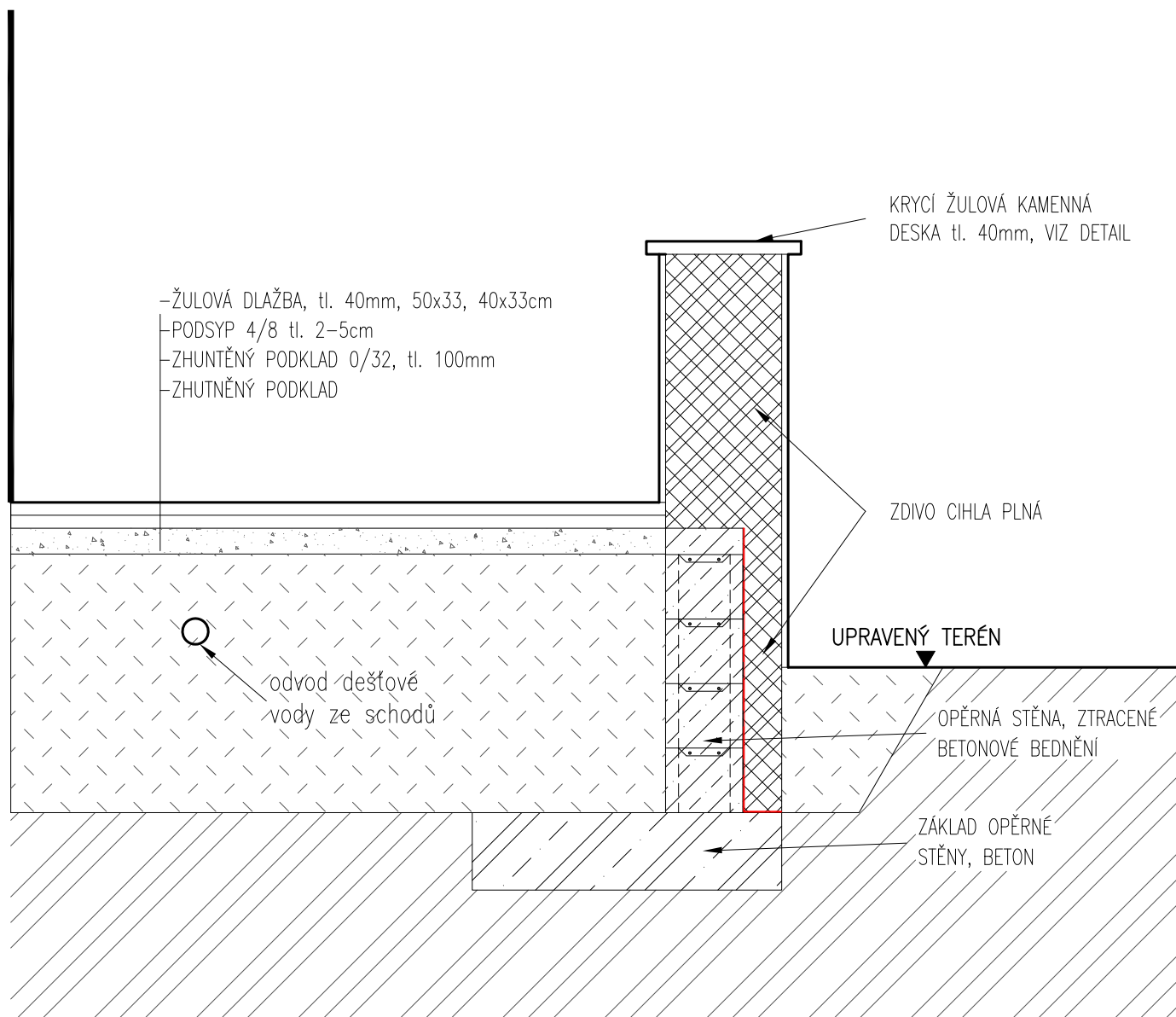


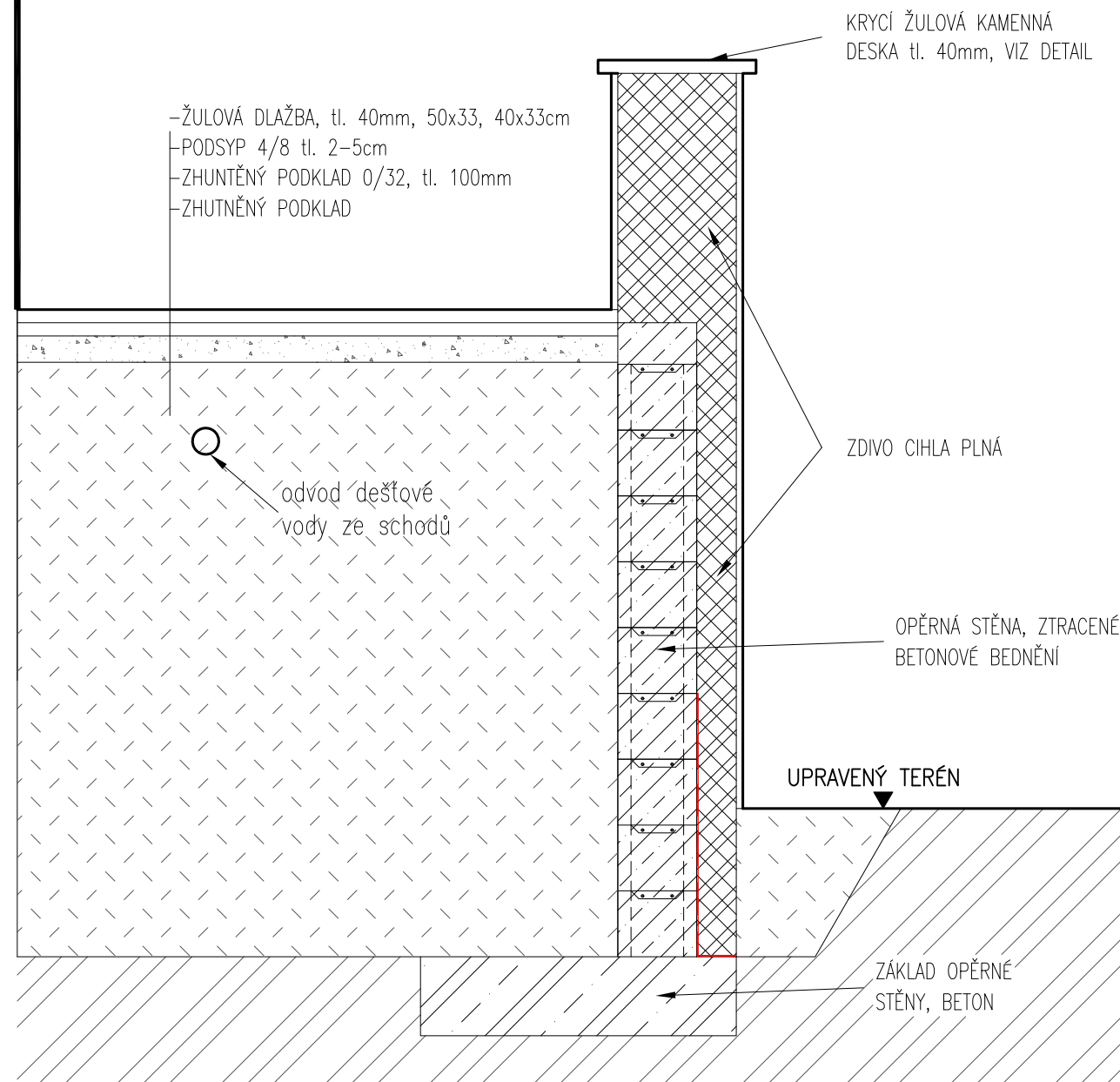
1 ŘEZ KOLMÝ B 1:25

STĚNA KOSTELA SV. ANNY



2 ŘEZ KOLMÝ C 1:25

STĚNA KOSTELA SV. ANNY



AKCE:	Rekonstrukce schodiště do Piaristické koleje č.p.1, podél kostela sv. Anny v Benešově	
	Ing. Eduard Novák (ČKAIT 12099)	
STAVEBNÍK:	Město Benešov, Masarykovo náměstí 100, 25601 Benešov	
	Benešov u Prahy [602191]	
ČÁST:	D.1.1 - ARCHITEKTONICKO STAVEBNÍ	
	ŘEZY B, C - NAVRŽENÝ STAV	
OBSAH VÝKRESU:	25010_D.1.1_300	
	2025_06_27	
ZODP. PROJEKTANT:		pro provádění stavby
STUPEŇ DOK.:		
KAT. ÚZEMÍ:		
MĚŘITKO:		1:25
FORMÁT:		A3
ČÍSLO VÝKRESU:		
DATUM:		